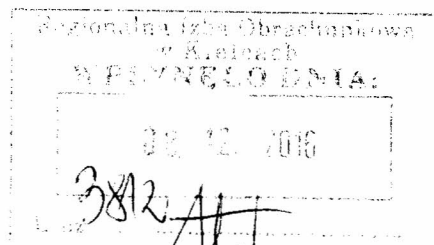


Naczelni U.I.  
prosy o przywrócenie  
mojej dotacji  
08.12.2016



## WNIOSK O UDZIELENIE WYJAŚNIENIA W ZAKRESIE STOSOWANIA PRZEPISÓW O FINANSACH PUBLICZNYCH

Podstawa prawna: <i>Art. 13 pkt 11 ustawy z dnia 7 października 1992 o regionalnych izbach obrachunkowych (Dz.U. z 2001, Nr 55, poz. 577 z późn. zm.)</i>		
<b>A. ADRESAT WNIOSKU</b>		
Regionalna Izba Obrachunkowa w Kielcach, ul. Targowa 18, 25-520 Kielce		
<b>B. DANE WNIOSKODAWCY</b>		
<b>B.1. DANE IDENTYFIKACYJNE</b>		
Rodzaj wnioskodawcy (zaznaczyć właściwy kwadrat)		
1. jednostka samorządu terytorialnego	2. związek międzygminny	3. stowarzyszenie gmin, gmin i powiatów
4. związek, stowarzyszenie powiatów	5. samorządowe jednostki organizacyjne (w tym samorządowe osoby prawne)	6. beneficjenci dotacji z budżetów jst ( w zakresie wykorzystania przyznanych dotacji)
Nazwa pełna GMINA STARACHOWICE		
<b>B.2. ADRES SIEDZIBY</b>		
Powiat STARACHOWICKI	Gmina STARACHOWICE	Miejscowość STARACHOWICE
Ulica RADOMSKA	Nr domu 45	Nr lokalu
Kod pocztowy 27-200 STARACHOWICE	Pocztą STARACHOWICE	
<b>B.3. WSKAZANIE PRZEPISÓW O FINANSACH PUBLICZNYCH BĘDĄCYCH PRZEDMIOTEM WYJAŚNIENIA W ZAKRESIE ICH STOSOWANIA</b>		
Należy wskazać jednostki redakcyjne przepisów wraz z nazwą aktu prawnego do każdego zaistniałego stanu faktycznego lub zdarzenia przyszłego (bez przytaczania treści przepisów)		
- art.11; art. 40 ustęp 1 ustawy z 27 sierpnia 2009 r. o finansach publicznych (Dz.U.2013.885 j.t. z p.zm.) - art. 28 ust.2, art. 42 ust.1 i 2, ustawy z 29 września 1994 r. o rachunkowości (Dz.U.2013.330 j.t. z p.zm.)		
<b>C. PRZEDSTAWIENIE ZAISTNIAŁEGO STANU FAKTYCZNEGO (STANÓW FAKTYCZNYCH), ZDARZENIA PRZYSZŁEGO (ZDARZEŃ PRZYSZŁYCH I PYTANIA (PYTAŃ))</b>		

Opis stanu faktycznego (stanów faktycznych), zdarzenia przyszłego (zdarzeń przyszłych)

W Urzędzie Miejskim w Starachowicach funkcjonuje oddzielny rachunek bankowy dla dochodów budżetowych i oddzielny rachunek wydatków budżetowych. Zgodnie z przyjętymi zasadami rachunkowości w UM w Starachowicach ewidencja podatku VAT prowadzona jest następująco:

**Wystawienie faktury VAT dotyczącej sprzedaży opodatkowanej**

*Wn 221 „Należności z tytułu dochodów budżetowych” – naliczona należność brutto*

*Ma 720 „Przychody z tytułu dochodów budżetowych” – naliczona należność netto*

*Ma 225 „Rozrachunki z budżetami” (VAT należny)*

**Wpływ należności (kwota brutto zgodna z wyciągiem bankowym)**

*Wn 130 „Rachunek bieżący jednostki” (subkonto dochodów)*

*Ma 221 „Należności z tytułu dochodów budżetowych”*

**Wpływ faktury VAT dotyczącej zakupów lub kosztów, zawierającej podatek VAT naliczony podlegający odliczeniu od podatku należnego**

*Wn 225 „Rozrachunki z budżetami” (VAT naliczony)*

*Wn właściwe konto kosztów (401-409) lub konto 080*

*Ma 201 „Rozrachunki z dostawcami i odbiorcami” – wartość brutto (z VAT)*

**Zaplata za fakturę VAT dotycząca zakupów lub kosztów (kwota brutto zgodna z wyciągiem bankowym)**

*Wn 201 „Rozrachunki z dostawcami i odbiorcami”*

*Ma 130 „Rachunek bieżący jednostki” (subkonto wydatków)*

**W przypadku, gdy VAT należny jest wyższy niż VAT naliczony w miesiącu zapłaty do Urzędu Skarbowego dokonywany jest przelew środków z konta dochodów:**

- **do US w wysokości nadwyżki VAT należnego nad naliczonym**

*Wn 225 „Rozrachunki z budżetami” (rozrachunki z urzędem skarbowym z tytułu VAT)*

*Ma 130 „Rachunek bieżący jednostki” (subkonto dochody)*

- **na rachunek wydatków w wysokości odpowiadającej kwocie VAT-u naliczonego**

*Ma 130 „Rachunek bieżący jednostki” (subkonto dochody)*

*Wn 130 „Rachunek bieżący jednostki” (subkonto wydatki)*

**oraz dodatkowo na podstawie polecenia księgowania techniczny zapis ujemny służący zmniejszeniu kwoty poniesionych wydatków i uzyskanych dochodów**

*Wn 130 „Rachunek bieżący jednostki” (subkonto dochodów)- w pełnej kwocie VAT należnego*

*Ma 130 „Rachunek bieżący jednostki” (subkonto dochodów)- w pełnej kwocie VAT należnego*

*Ma 130 „Rachunek bieżący jednostki” (wydatki)- w kwocie odpowiadającej VAT naliczonemu*

*Wn 130 „Rachunek bieżący jednostki” (wydatki)- w kwocie odpowiadającej VAT naliczonemu*

Taki sposób ewidencji umożliwia właściwe ewidencjonowanie rozliczeń z tytułu VAT jedynie w sytuacji, gdy wszystkie należności wobec jednostki są regulowane terminowo i moment powstania obowiązku podatkowego jest tożsamy z momentem wpłaty należności. Ten model budzi wiele wątpliwości:

- 1) zmniejszamy dochody, o kwotę VAT należnego, kiedy nie wiemy jaka kwota faktycznie VAT-u wpłynęła na rachunek dochodów
- 2) zmniejszamy wysokość wydatków o całość VAT naliczonego, kiedy nie wiemy ile faktycznie VAT-u naliczonego zapłaciliśmy w zobowiązaniach z rachunku wydatków.

W związku z powyższym zamierza się wprowadzić inny model ewidencyjny w zakresie podatku należnego i naliczonego w jednostce budżetowej w powiązaniu z zasadami wyceny aktywów i pasywów, sporządzaniem sprawozdań RB -27S i RB- 28S oraz zasady nie zmniejszania wydatków uzyskanymi dochodami.

#### **Ewidencja sprzedaży opodatkowanej:**

##### **Wystawienie faktury VAT dotyczącej sprzedaży opodatkowanej**

*Wn 221 „Należności z tytułu dochodów budżetowych” – naliczona należność brutto – 1230,00 zł*

*Ma 720 „Przychody z tytułu dochodów budżetowych” – naliczona należność netto- 1000,00 zł*

*Ma 225 „Rozrachunki z budżetami” (VAT należny)- 230,00 zł*

**Częściowe uregulowanie należności za fakturę VAT- kwota 738,00 zł (kwota brutto zgodna z wyciągiem bankowym)**

*Wn 130 „Rachunek bieżący jednostki” (subkonto dochodów) – 738,00 zł*

*Ma 221 „Należności z tytułu dochodów budżetowych”- 738,00 zł.*

##### **Odprowadzenie zrealizowanych dochodów do budżetu JST (wpłata na organ).**

*Ma 130 „Rachunek bieżący jednostki” (subkonto dochodów) – 738,00 zł*

*Wn 222 „Rozliczenie dochodów budżetowych”- 738,00 zł*

**Rozliczenie zrealizowanych dochodów budżetowych na podstawie RB-27S wykonane dochody budżetowe w wartości nominalnej (brutto) 738,00 zł.**

*Ma 222 „Rozliczenie dochodów budżetowych”- 738,00 zł*

*Wn 800 „Fundusz jednostki”- 738,00 zł*

**Przebieganie osiągniętych przychodów na wynik finansowy na 31.12. w kwocie netto 1000,00 zł. Zgodnie z art. 42 ustęp 2 ustawy o rachunkowości wynik działalności operacyjnej nie obejmuje podatku VAT.**

**Ewidencja zakupu – VAT naliczony podlega odliczeniu:**

**Faktura VAT dot. zakupu:**

*Wn 225 „Rozrachunki z budżetami” (VAT naliczony)- 92,00 zł*

*Wn właściwe konto kosztów (401-409) - 400,00 zł*

*Ma 201 „Rozrachunki z dostawcami i odbiorcami” – wartość brutto (z VAT)- 492,00 zł*

**Zapłata za fakturę VAT kwota brutto należna kontrahentowi.**

*Wn 201 „Rozrachunki z dostawcami i odbiorcami”- 492,00 zł*

*Ma 130 „Rachunek bieżący jednostki” (subkonto wydatków)- 492,00 zł*

**Zapłata zobowiązań wobec US w następnym miesiącu (VAT należny wyższy niż naliczony)- WB paragraf 453**

*Wn 225 „Rozrachunki z budżetami” (rozrachunki z urzędem skarbowym z tytułu VAT)- 138,00 zł*

*Ma 130 „Rachunek bieżący jednostki” (subkonto wydatki)-138,00 zł*

**Rozliczenie poniesionych wydatków budżetowych (zapłata za fakturę z właściwym paragrafem oraz zapłata do US nadwyżki VAT należnego nad naliczonym z paragrafem 453)**

*Ma 800 „Fundusz jednostki”*

*Wn 223 „Rozliczenie wydatków budżetowych”*

**Przebieganie poniesionych kosztów na wynik finansowy na 31.12- w kwocie netto.**

Pytanie (pytania) przyporządkowane do stanu faktycznego (stanów faktycznych) lub zdarzenia przyszłego (zdarzeń przyszłych) przedstawionego wyżej

**1. Czy przedstawiony sposób ewidencji podatku VAT jest zgodny z przepisami prawa?**

**D. WŁASNE STANOWISKO W SPRAWIE OCENY PRAWNEJ ZAISTNIAŁEGO STANU FAKTYCZNEGO LUB ZDARZENIA PRZYSZŁEGO**

Stanowisko wnioskodawcy do pytania (pytań) przedstawionego w części C.

Jednostki sektora finansów publicznych mogą stosować różne zasady ewidencji księgowej rozliczeń VAT. Zależy to od przyjętej w danej jednostce polityki rachunkowości i sposobu rozliczania. W jednostkach sektora finansów publicznych będących czynnymi podatnikami podatku od towarów i usług ewidencja księgowa powinna być prowadzona w sposób umożliwiający odrębne określenie podatku należnego i naliczonego oraz ustalenie zobowiązania podatkowego za dany okres podatkowy.

W naszej ocenie model II nie narusza przepisów ustawy o rachunkowości i przepisów o finansach publicznych.

Zgodnie z art. 40 ustęp 1 ustawy z 27 sierpnia 2009 r. o finansach publicznych (Dz.U.2013.885 j.t. z p.zm.) jednostki sektora finansów publicznych prowadzą rachunkowość zgodnie z przepisami o rachunkowości, z uwzględnieniem zasad określonych w niniejszej ustawie. Rozdział 4 ustawy z 29 września 1994 r. o rachunkowości (Dz.U.2013.330 j.t. z p.zm.) normuje wycenę aktywów i pasywów oraz zasady ustalania wyniku finansowego.

Przedstawiony model księgowania VAT pozwala w sposób prawidłowy dokonywać wyceny aktywów stosownie do art. 28 ust.2, zgodnie z którym cena nabycia, to cena zakupu składnika aktywów, obejmująca kwotę należną sprzedającemu, bez podlegającego odliczeniu podatku od towarów i usług.

Wynik finansowy będzie stanowił różnicę między przychodami netto i kosztami netto, co również zgodne jest z zasadami określonymi w art. 42 ust.1 i 2 ustawy o rachunkowości.

Ponadto przyjmując zasadę określoną w art. 11 ustawy o finansach publicznych jednostki budżetowe pokrywają swoje wydatki bezpośrednio z budżetu, a pobrane dochody odprowadzają na rachunek odpowiednio dochodów budżetu państwa albo budżetu jednostki samorządu terytorialnego.

Przepisy regulujące zwroty wydatków dotyczą państwowych jednostek budżetowych. Naszym zdaniem wszelkie wpływy na rachunek dochodów jednostki samorządowej powinny być w całości odprowadzone na dochody budżetu JST, a wydatki powinny być finansowane z otrzymanych środków budżetowych.

Model ten przyjmuje zasadę, iż wszelkie wpływy przyjmuje się na konto dochodów i podlegają one odprowadzeniu do budżetu, natomiast wszelkie wydatki pokrywane są ze środków na wydatki (w tym również VAT podlegający odprowadzeniu do Urzędu Skarbowego).


Data wypełnienia wniosku

05.12.2016 r.

Imię i nazwisko wnioskodawcy lub osoby upoważnionej

Ewa Skiba  
Zastępca Prezydenta Miasta  
Starachowice

Podpis wnioskodawcy lub osoby upoważnionej

WYSTĘP...  
MIASTA STARACHOWICE  
  
...wskie